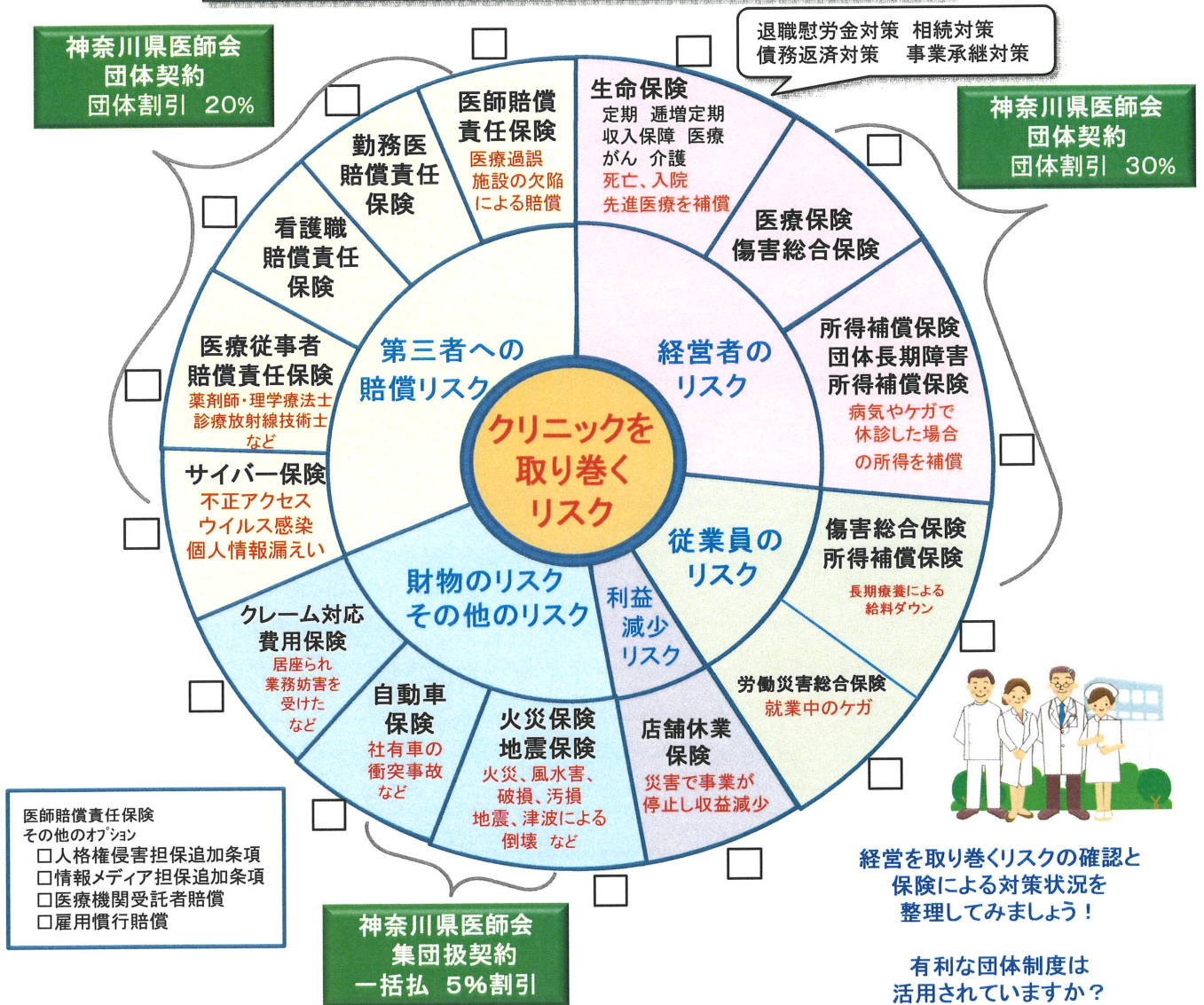


クリニックの安心 グルリ360度



有利な医師会団体制度のご活用をおすすめします 損害保険、生命保険は神医社にお任せください

*このチラシは概要を説明したものです。取扱商品、各保険の名称や補償内容等は引受保険会社によって異なりますので、ご契約にあたっては必ず各社商品パンフレットおよび「重要事項等説明書 契約の概要のご説明・注意喚起情報のご説明」などをご覧ください。また、詳しくは「普通保険約款・特約集」をご用意しておりますので当社または引受保険会社までご請求ください。集団扱の対象となる種目、集団扱の対象となる方の範囲、集団扱特約失効時の取扱いについては当社までお問い合わせください。

*集団扱一括払 5%割引は地震保険には適用されません

<取扱代理店>

神奈川医師会指定保険代理店

株式会社 **神 医 社**

(受付時間 平日の午前9時から午後5時まで)

〒231-0037 横浜市中区富士見町3-1 神奈川県総合医療会館4階

TEL (045) 231-7759 FAX (045) 243-5451

E-mail: jin-isya@jin-isya.co.jp URL: https://jin-isya.co.jp

<引受保険会社> 損害保険ジャパン(株) あいおいニッセイ同和損害保険(株) 東京海上日動火災保険(株)
三井住友海上火災保険(株) SOMPO ひまわり生命保険(株)

